

# ACCÈS LIBRE AU CÉGEP DE JONQUIÈRE

## ZONE DE RÉFLEXION

FRAIS ANNUELS ENTOURANT LA  
**POSSESSION D'UNE VOITURE**

ESSENCE, PLAQUE, ENTRETIEN, ...

**9 510 \$ / AN**



CARTE ACCÈS ANNUEL POUR LE  
**TRANSPORT EN COMMUN**

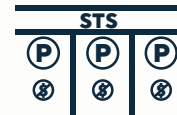
**750 \$ / AN**

ACCÈS LIBRE



OFFRE ENTOURANT  
**ACCÈS LIBRE\***

**86 \$ / AN**



CÉGEP DE  
JONQUIÈRE

ALMA



CÉGEP DE  
JONQUIÈRE



\*POSSIBILITÉ DE PROFITER D'ACCÈS LIBRE DURANT LA SESSION D'ÉTÉ AU COÛT DE 43\$

COÛT ANNUEL  
**VIGNETTE DE  
STATIONNEMENT**  
DU CÉGEP DE JONQUIÈRE

**143\$**

SANS ACCÈS LIBRE

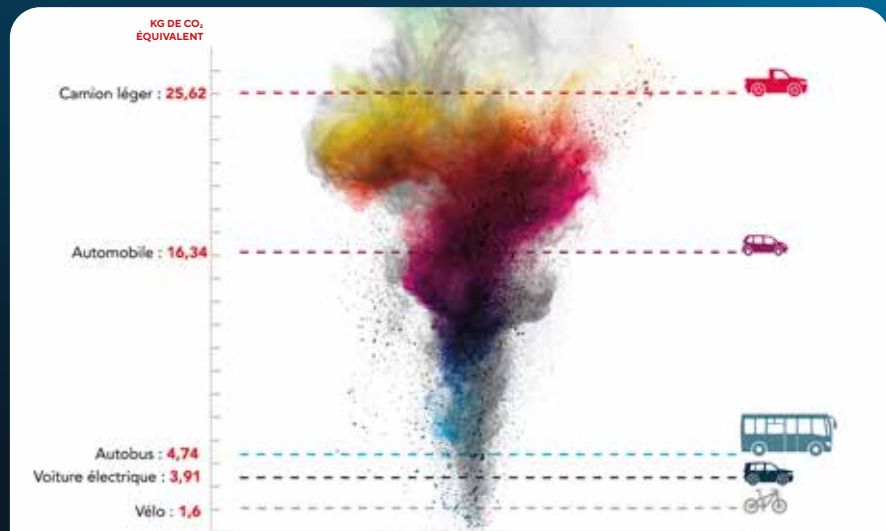


**103\$**

AVEC ACCÈS LIBRE



ÉMISSIONS DE GES  
PAR MOYEN DE TRANSPORT  
AU QUÉBEC



ÉMISSIONS DE GES, PAR PERSONNE,  
POUR 100 KM PARCOURUS

Source : unpointcinq.ca/mobilite/ges-des-modes-de-transport

**ACCÈS LIBRE AU CÉGEP DE JONQUIÈRE**  
**CALENDRIER**

**15 JANVIER AU 07 FÉVRIER**

**CAMPAGNE D'INFORMATION  
SUR LE RÉFÉRENDUM ACCÈS LIBRE**

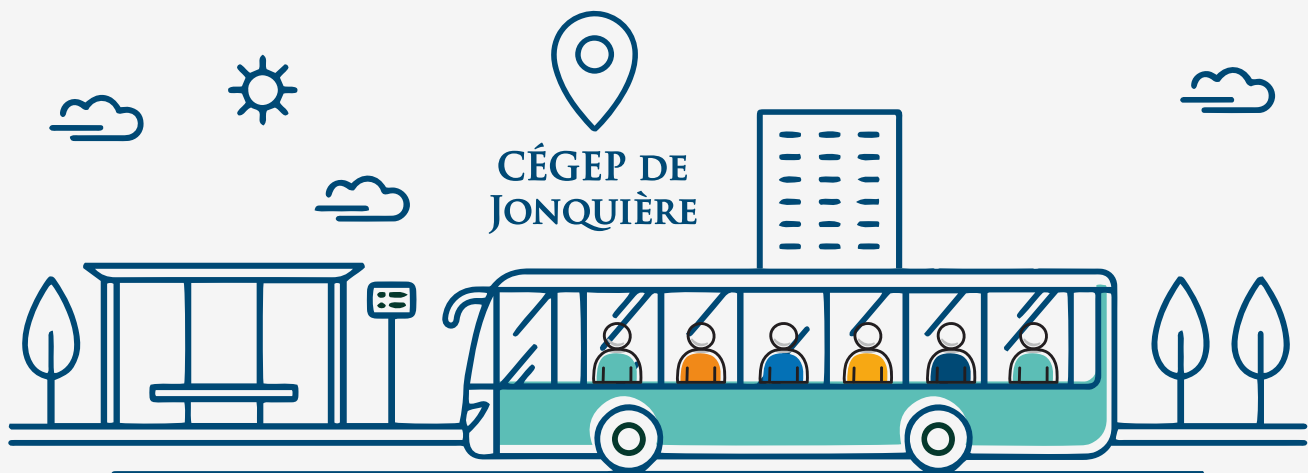
**11-12 FÉVRIER**

**RÉFÉRENDUM  
ACCÈS LIBRE**

**SURVEILLEZ COLNET**

**14 FÉVRIER**

**ANNONCE DU RÉSULTAT  
DU RÉFÉRENDUM**



# ACCÈS LIBRE AU CÉGEP DE JONQUIÈRE

L'IMPLANTATION DU PROJET DE MOBILITÉ DURABLE ACCÈS LIBRE PERMETTRAIT DE BÉNÉFICIER DES AVANTAGES SUIVANTS

## OFFRE DE LA SOCIÉTÉ DE TRANSPORT DE SAGUENAY | STS

ACCÈS LIBRE AU  
TRANSPORT EN COMMUN  
DE LA STS



ACCÈS LIBRE À DES NAVETTES GRATUITES  
LORS D'ÉVÈNEMENTS SPÉCIAUX  
OU PÉDAGOGIQUES

ACCÈS LIBRE POUR  
LE TRANSPORT À LA DEMANDE  
STS GO



REPRÉSENTATION DE LA COMMUNAUTÉ  
D'ACCÈS LIBRE AU C.A. DE LA STS  
COMPENSATION FINANCIÈRE : 3 500 \$ / AN

ACCÈS LIBRE AU RÉSEAU  
DE VÉLOS ÉLECTRIQUES  
DE LA STS (ACCÈS VÉLO)



EMBAUCHE PRIORITAIRE DE STAGIAIRES  
ET DE PERSONNEL ÉTUDIANT À LA STS

ACCÈS LIBRE AUX  
STATIONNEMENTS INCITATIFS  
DE LA STS



AMÉLIORATION CONTINUE DES SERVICES  
DE TRANSPORT EN COMMUN OFFERTS  
AUX ÉTUDIANT·ES DU CÉGEP DE JONQUIÈRE

## OFFRE DU CÉGEP DE JONQUIÈRE

DIMINUTION DE 40 \$  
DU TARIF ANNUEL DE  
LA VIGNETTE DE  
STATIONNEMENT ÉTUDIANTE



IMPLANTATION D'INFRASTRUCTURES  
FAVORISANT L'UTILISATION DU VÉLO  
AU CÉGEP DE JONQUIÈRE

ENTAMER LA DISCUSSION  
AVEC L'UQAC POUR  
UNE NAVETTE COMMUNE  
ALMA-JONQUIÈRE



MISE EN PLACE  
D'UNE PLATEFORME DE COVOITURAGE



STATIONNEMENTS  
RÉSERVÉS AU COVOITURAGE

## ENGAGEMENT COMMUN DES 3 PARTENAIRES CÉGEP-AGEECJ-STS

TRAVAILLER À  
L'AMÉLIORATION DE  
LA STATION D'AUTOBUS  
SUR LE CAMPUS



LES DIPLOMÉ·ES BÉNÉFICIERONT DES  
AVANTAGES D'ACCÈS LIBRE  
UNE ANNÉE APRÈS LEUR DIPLOMATION

# AVANTAGES D'ACCÈS LIBRE SELON LE LIEU DE RÉSIDENCE

## URBAIN·ES

Habitent à - de 10 km  
du Cégep de Jonquière

63%  
1 465 ÉTUDIANT·ES

DIMINUTION DE 40 \$  
DU TARIF ANNUEL DE  
LA VIGNETTE DE  
STATIONNEMENT ÉTUDIANTE



ACCÈS LIBRE AU RÉSEAU  
DE VÉLOS ÉLECTRIQUES  
DE LA STS (ACCÈS VÉLO)

ACCÈS LIBRE AU  
TRANSPORT EN COMMUN  
DE LA STS



IMPLANTATION  
D'INFRASTRUCTURES  
FAVORISANT  
L'UTILISATION DU VÉLO

TRAVAILLER À L'AMÉLIORATION  
DE LA STATION D'AUTOBUS  
SUR LE CAMPUS



ACCÈS LIBRE À DES  
NAVETTES GRATUITES  
LORS D'ÉVÈNEMENTS  
SPÉCIAUX OU  
PÉDAGOGIQUES



## BANLIEUSARD·ES

Habitent entre 10 km et 35 km  
du Cégep de Jonquière

27%  
630 ÉTUDIANT·ES

DIMINUTION DE 40 \$  
DU TARIF ANNUEL  
DE LA VIGNETTE DE  
STATIONNEMENT ÉTUDIANTE



AMÉLIORATION DE  
LA STATION D'AUTOBUS

ACCÈS LIBRE AU TRANSPORT  
EN COMMUN DE LA STS



PLATEFORME DE  
COVOITURAGE



STATIONNEMENTS RÉSERVÉS  
AU COVOITURAGE



## PIGEONS VOYAGEURS

Habitent à + de 35 km  
du Cégep de Jonquière

10%  
230 ÉTUDIANT·ES

DIMINUTION DE 40 \$  
DU TARIF ANNUEL  
DE LA VIGNETTE DE  
STATIONNEMENT ÉTUDIANTE



ENTAMER LA DISCUSSION  
AVEC L'UQAC POUR  
UNE NAVETTE COMMUNE  
ALMA-JONQUIÈRE

STATIONNEMENTS RÉSERVÉS  
AU COVOITURAGE



PLATEFORME DE COVOITURAGE

