



# DEVIS TECHNIQUE SALLE POLYVALENTE

## COORDONNÉES

### ADRESSE

---

Salle Polyvalente  
Cégep de Jonquière  
2505, rue St-Hubert  
Jonquière (Québec) G7X 7W2

### DIRECTION

---

Direction de la salle	Marc-André Laberge	418 547-2191 poste 6491	marc-andrelaberge@cegepjonquiere.ca
Gestion de la salle	Ghislain Lapierre	418 547-2191 poste 6232	ghislainlapierre@cegepjonquiere.ca
Responsable technique	Maxime Milette	418 550-4202	maximemilette@cegepjonquiere.ca
Fournisseur de la main d'œuvre technique	Soluson	418-548-9574	info@soluson.ca

## INFORMATIONS GÉNÉRALES

### SALLE

---

TYPE	Salle Polyvalente de forme circulaire	Modulable selon besoins
CAPACITÉ DU PARTERRE	Avec chaises	230
	Parterre debout	800
EMPLACEMENT DE LA RÉGIE		À l'arrière au centre

### LOGES

---

Une classe de cours adjacente à la salle polyvalente a été aménagée afin d'offrir hospitalité et confort aux artistes et invités. La classe donne directement (séparé par un couloir) sur la porte menant à l'arrière-scène, facilitant ainsi les entrées/sorties. À noter que la salle de bain la plus proche est à environ 25 pieds de la loge.



# CAGE DE SCÈNE ET GRID

## SCÈNE ET DIMENSIONS

	LARGEUR	HAUTEUR	PROFONDEUR
SCÈNE (en bois, recouvert de tapis de danse)	24' (7,31 m)	2'3" (0,6 m)	16' (4,87 m)
COULISSE ARRIÈRE-SCÈNE	32' (9,75 m)	-	7' (2,13 m)
COULISSE CÔTÉ JARDIN	+/- 16' (4,87 m)	-	-
COULISSE CÔTÉ COUR	+/- 16' (4,87 m)	-	-

## DISTANCE DU POINT ZERO

Jusqu'au rideau maison	3' (0,9 m)
Jusqu'aux rideaux de fond	16' (4,97 m)
Jusqu'à l'arrière-scène (mur au lointain)	23' (7 m)
Jusqu'à la régie technique	45' (13,71 m)

## SYSTÈME D'ACCROCHAGE (GRID)

DESCRIPTION	Grid circulaire conçu sur mesure en Truss (pont) d'aluminium d'un diamètre total de 52' et constitué de 7 traverses.
HAUTEUR	17'6" (5,18m)
ACCÈS	Via un SKYJACK mis à la disposition de la salle.
CAPACITÉ DE CHARGE	-
DISTANCE DES PONTS	Horizontale #1 à 9,8' du point 0 vers lointain. Horizontale #2 à 7' du point 0 vers lointain. <b>Horizontale #3 = Point 0</b> Horizontale #4 à 5,97' du point 0 vers FOH. Horizontale #5 à 10,91' du point 0 vers FOH Horizontale #6 à 17,27' du point 0 vers FOH Horizontale #7 à 24,64' du point 0 vers FOH

## HABILLAGE

### RIDEAU MAISON

OUVERTURE	Sur rail à la Grecque
CONTRÔLE	Manuel, coulisse coté cour
COULEUR	Velours Noir, 50% pli
DIMENSION	56' L x 17,5' H

### AUTRES

MODÈLE	DESCRIPTION	QUANTITÉ
Pendrillons	-	4
Frises	Petite frise d'un pied.	
Rideau de fonds	Ouverture par le centre	1
Autoportants	12'x14', velours noir	6

## MOBILIERS ET ACCESSOIRES

	DESCRIPTION	QUANTITÉ
LUTRINS	Type musiciens	0
	Type protocolaire	1
CHAISES	Plastique, Rouge	300
TABLES	Plastique blanche, 5'x2'6	20
TROLLEUSE	Table haute style cabaret, Bois, Noir	12
PLATEFORME ÉLÉVATRICE	Skyjack (sur demande)	1

## ÉLECTRICITÉ

Panneaux de raccordement munis de connecteurs Cam-Lock situés dans un local avec accès (passe-fil) via l'arrière-scène. Un panneau camlock **triphase 100 ampères** pour le son ou autre, sur transformateur indépendant.

## VIDÉO

	DESCRIPTION	POSITION	QUANTITÉ
PROJECTEUR	Dell 7609wu	Pont #7 au centre Lien régie : HDMI Lien scène : VGA	1
ÉCRAN	PVC Blanche, 20'x14'	Arrière-scène Devant rideau de fond	1
FILAGE	VGA Mâle-Mâle 100'	Arrière-scène	1
	VGA Mâle-Mâle 5'	Libre	1
	HDMI 25'	Régie technique	1

## ÉCLAIRAGE

### CONTRÔLE ET GRADATEURS

GRADATEURS	48 circuits 2.4 kW ETC Sensor 3
CONSOLE	ETC Smartfade 24/96
DISPOSITION CIRCUITS	Circuits disposés sur le grid d'éclairage. (voir plan)
CONTRÔLE	Par protocole DMX. Point d'accès à l'arrière-scène, régie et sur les différentes boîtes de connexion sur le grid

### PROJECTEURS (Fixtures)

SORTE	MODÈLE	PUISSANCE	QUANTITÉ
Vari-Focal 23°-50°	Strand SL 23/50	575 W	12
Fresnel	Altman 65Q	500 W	6
PAR LED RGB	Chauvet Slimpar Pro	36 W	16

### ACCESSOIRES D'ÉCLAIRAGE

	MODÈLE	QUANTITÉ
Machine à brouillard	Antari HZ 300	1



# SONORISATION

## SONORISATION EN FACADE

DESCRIPTION	MODÈLE	POSITION	QUANTITÉ
Enceinte 2 voix	EAW Mk 2194	Jardin	2
	EAW Mk 2194	Cour	2
Enceinte de grave	Turbosound 18"	Centré, sous la scène	4
Amplificateurs	Crown Macrotech 24x6	EAW jardin et cour	2
	Crown Macrotech 2400	Sub Turbosound	1
Processeur P.A	Allen&Heat IDR-8	-	1

## RACCORDEMENT AUDIO

Multipaires **24in / 8 out** entre régie FOH et arrière-scène.

## RÉGIE DE SALLE (FOH)

DESCRIPTION	MODÈLE	QUANTITÉ
Pupitre de son numérique	Berhinger X32 32 in / 16 out	1
Lecteur CD Double avec Remote	Denon DN-D4500	1

## SONORISATION DE SCÈNE (retour)

DESCRIPTION	MODÈLE	QUANTITÉ
Enceintes deux voies	JBL PRX 612 M	4

## MICROPHONES

---

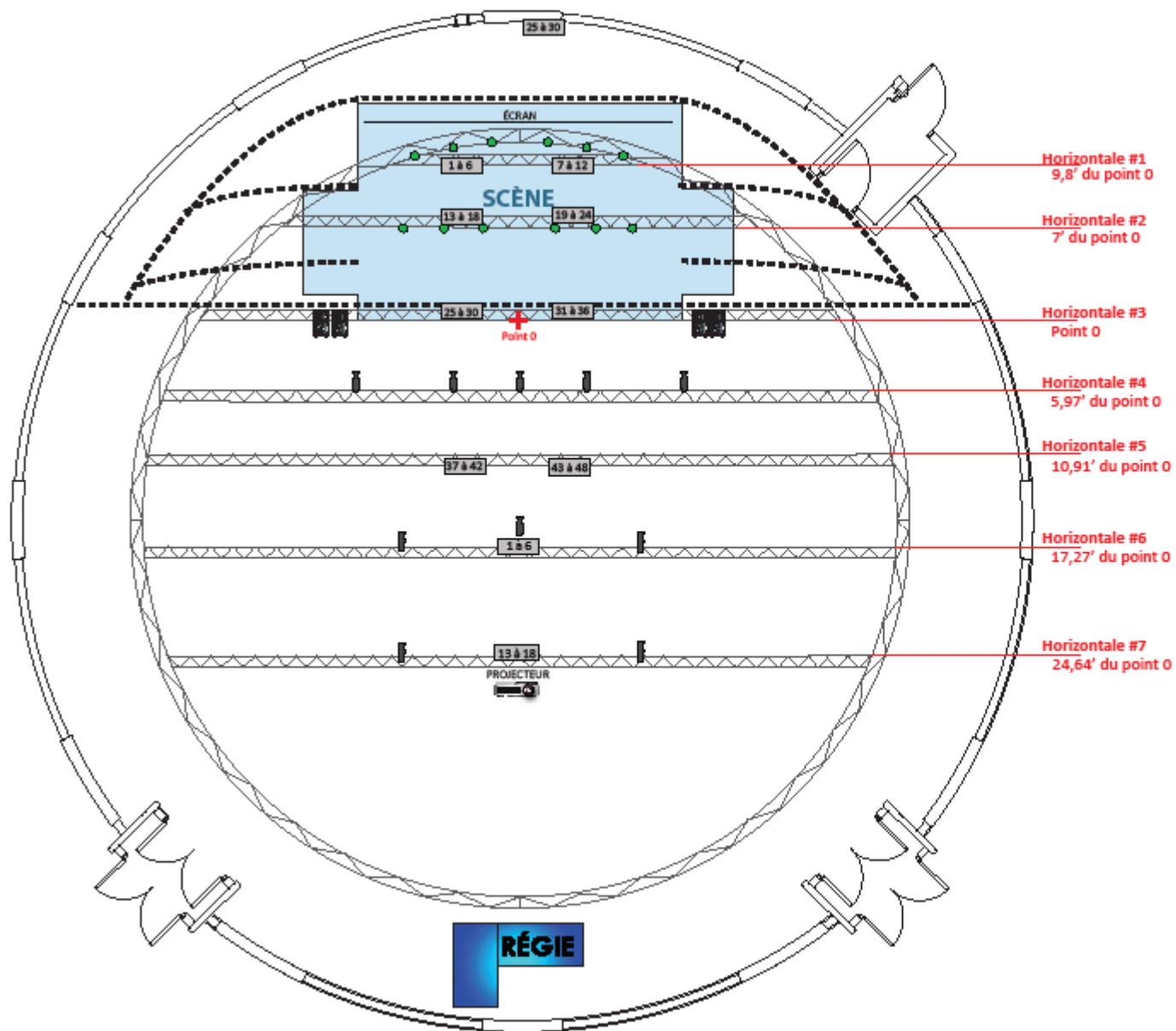
MODÈLE	TYPE	QUANTITÉ
Shure SM58	Dynamique	5
Shure SM57	Dynamique	3
AKG C451 B	Condensateur	3
Shure BETA52	Dynamique	1
Sennheiser	e604	3
Audio-Technica	Gooseneck	2
Digiflex DPDI	Boite direct passive	4
Base récepteur Shure SLX4	Sans-fil	2
Baton sans-fil Shure SLX2 SM58	Sans-fil	2
Émetteur Belt-pack Shure SLX1	Sans-fil	2
Micro lavalier Shure WL185	Sans-fil	2
Micro casque Shure WH30	Sans-fil	2

## PIEDS DE MICROPHONES

---

MODÈLE	TYPE	QUANTITÉ
K&M	Grand pied perche	8
K&M	Petit pied perche	6
K&M	Pied table	4





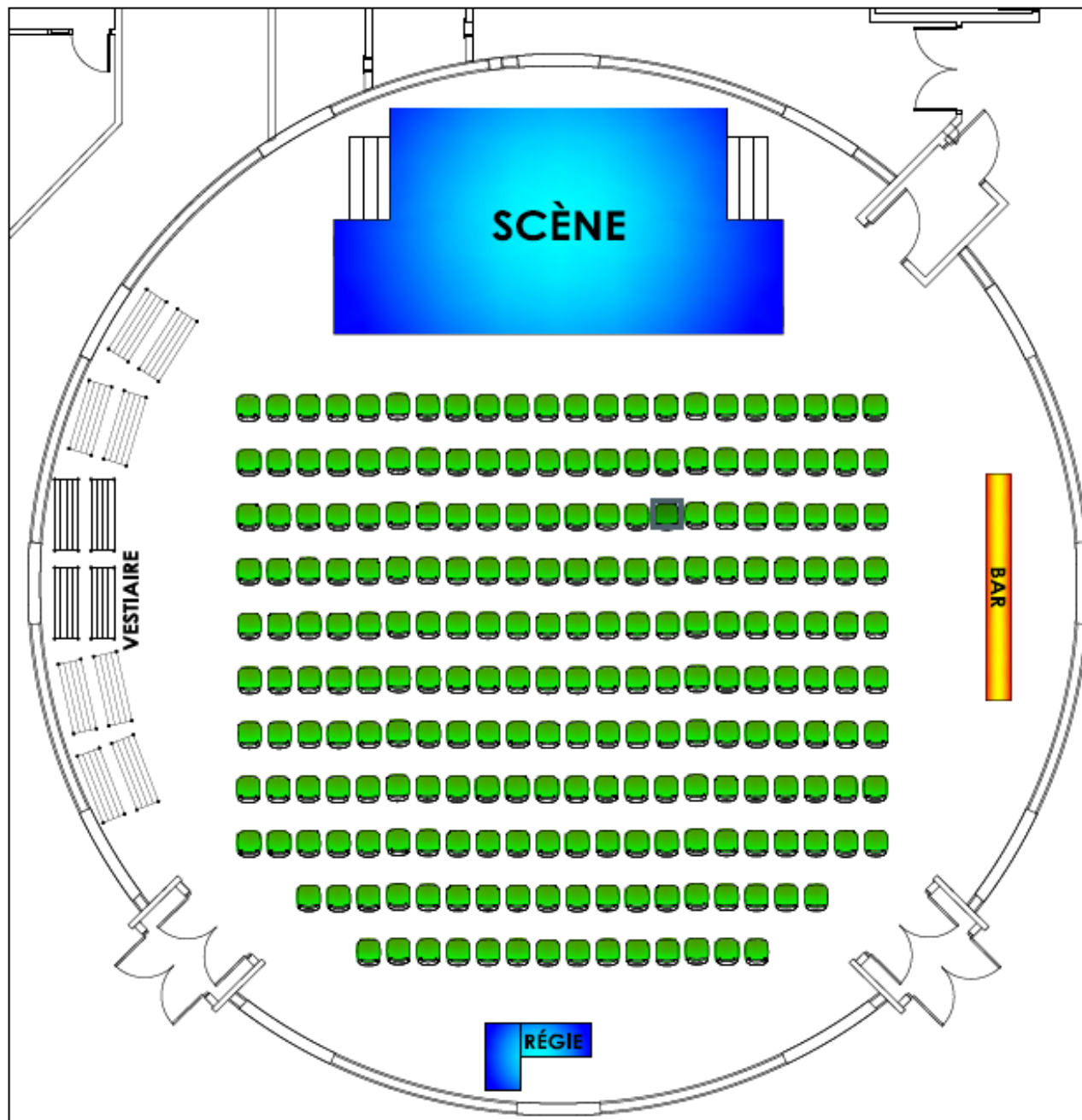
<b>MESURES</b> <b>SALLE POLYVALENTE</b>	
DIAMÈTRE DE LA SALLE: 72,17' (22,60m) SUPERFICIE DE LA SALLE: 395m <sup>2</sup>	
<b>GRID</b>	
DIAMÈTRE INTERNE: 52' (15,84m) HAUTEUR DU GRID: 17,5' (5,18m)	
<b>SCÈNE</b>	
LARGEUR: 24' (7,31m) PROFONDEUR: 16' (4,87m) HAUTEUR: 2,3' (0,6m)	
<b>LÉGENDE</b>	
	Vari-focale SL23/50
	Haut-parleurs (4x)
	Rideaux
	Boite fixe de circuits (1-48)
	LED Slimpar Pro RGB

**CÉGEP DE JONQUIÈRE**  
2001 rue St-Robert, Jonquière, Québec, G7X 7Y3  
418-603-3771

**PAVILLON**  
**GÉARD-ARZUIN**  
**VUE EN PLAN**  
**SALLE POLYVALENTE**

Échelle par: Maxime Milette  
Révisé par: Maxime Milette  
Date de révision: 19/7/2017  
Format: A4CLPHE

**01 / 01**



**SALLE POLYVALENTE**

DIAMÈTRE TOTAL DE LA SALLE: 22.62 m.  
 AIRE TOTALE DE LA SALLE: 395.06 m.c.  
 HAUTEUR: 6.52 m.

DIMENSIONS DE LA SCÈNE (AVANT)  
 9.75 m x 2.44 m.

DIMENSIONS DE LA SCÈNE (ARRIÈRE)  
 7.31 m x 2.44 m.

**CAPACITÉ DE LA SALLE**

**TYPE A**

TABLES AVEC SCÈNE, BAR ET VESTIAIRE  
 15 TABLES @ 6 OCCUPANTS: 90 PERSONNES

**TYPE B**

SIÈGES AVEC SCÈNE, BAR ET VESTIAIRE  
 230 PERSONNES

**TYPE C**

TABLES SEULEMENT  
 26 TABLES @ 6 OCCUPANTS + 2 TABLES @ 4  
 OCCUPANTS  
 164 PERSONNES

**TYPE D**

SALLE D'EXPOSITION  
 131 PERSONNES

**TYPE E**

AUDITOIRE SEULEMENT  
 875 PERSONNES



**CÉGEP DE JONQUIÈRE**

2505 rue St-Hubert, Jonquière, Québec, G7X 7W2  
 418-547-2191

PAVILLON  
 GÉRARD-ARGUIN  
 VUE EN PLAN  
 SALLE POLYVALENTE  
 TYPE B

Dessiné par: STÉPHANIE GAUDREAU

Révisé par: STÉPHANIE GAUDREAU

Date de révision: 2014-04

No. Feuille

Échelle: AUCUNE

**01 / 01**